

Environ 400m<sup>2</sup> de terrain nu pour stationnement de remorques  
000920P-T014 (en partie) et T016  
Ligne : 140.000 - PK : 140+900  
16-132p (17 548 m<sup>2</sup>)





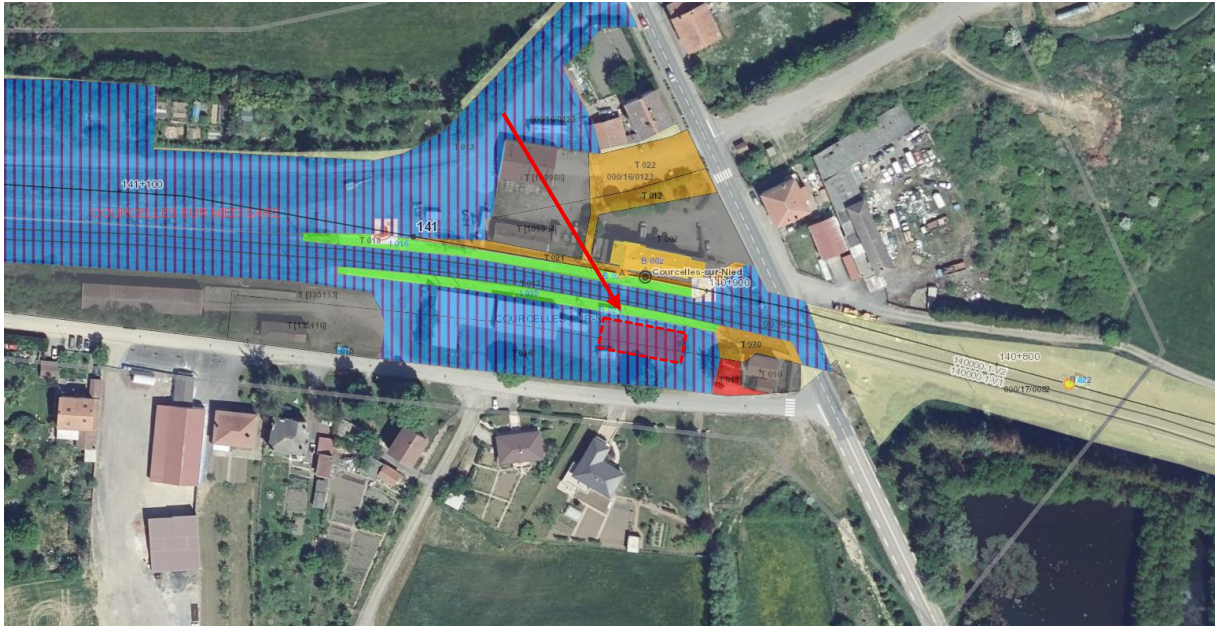
## COURCELLES-SUR-NIED GARE

Environ 400m<sup>2</sup> de terrain nu pour stationnement de remorques

000920P-T014 (en partie) et T016

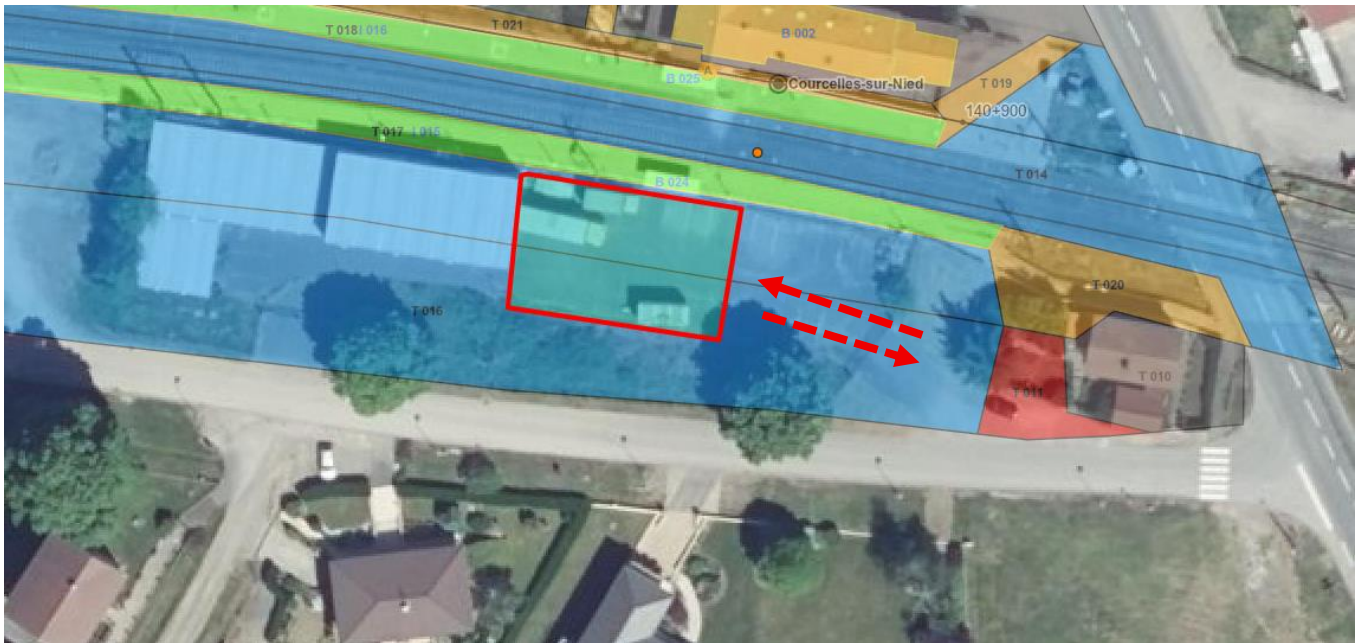
Ligne : 140.000 - PK : 140+900

16-132p (17 548 m<sup>2</sup>)



*Echelle 1/1 000*

**Terrain nu d'environ 400 m<sup>2</sup>  
pour du stationnement de véhicules et remorques**





## COURCELLES-SUR-NIED GARE

Environ 400m<sup>2</sup> de terrain nu pour stationnement de remorques

000920P-T014 (en partie) et T016

Ligne : 140.000 - PK : 140+900

16-132p (17 548 m<sup>2</sup>)

